



Nati con la Cultura - Passaporto Culturale



Il **Comune di Novara**, attraverso la **Biblioteca Civica Carlo Negroni**, centro rete del **Sistema Bibliotecario del Basso Novarese**, nell'ambito del progetto di welfare culturale per la prima infanzia "**Cultura per Crescere Novara**", sostenuto dalla **Fondazione Compagnia di San Paolo**, aderisce ufficialmente al programma "**Nati con la Cultura. Passaporto Culturale**", promosso a livello regionale da **Fondazione Medicina a Misura di Donna** e **Abbonamento Musei**.



Città di Novara



Progetto promosso da

REGIONE PIEMONTE

Fondazione Compagnia di San Paolo



L'iniziativa si svolge in stretta collaborazione con l'**A.O.U. Maggiore della Carità di Novara**, in particolare la Struttura di **Ostetricia e Ginecologia**, e coinvolge direttamente i principali spazi espositivi cittadini: **Galleria d'Arte Moderna Giannoni**, **Museo di Storia Naturale Faraggiana Ferrandi**, **Castello di Novara** (per le sole collezioni permanenti), in linea con l'esperienza di rete territoriale delle Biblioteche civiche torinesi "**Mille Culle: nutrirsi di cultura**", un progetto che si propone di mettere al servizio dei nuclei familiari un'offerta culturale integrata, raccomandata dalla Sanità, con opportunità concrete di stimoli che nutrano il benessere e gli itinerari di vita di bambine e bambini.



Azienda Ospedaliero-Universitaria
Maggiore della Carità
di Novara



CASTELLO
DI NOVARA





“Il programma **"Nati con la Cultura"** si focalizza sulla **genitorialità** e sui primi **mille giorni**, periodo centrale nello sviluppo bio-psico-sociale di ogni individuo, il più intenso per lo sviluppo del patrimonio neuronale, favorito anche dalle **esperienze vissute in famiglia**, come la **lettura ad alta voce**, l'**ascolto della musica**, la **frequentazione di luoghi di meraviglia**.

Tali benefici sono attestati dalla ricerca scientifica che conferma il ruolo dell'arte come potente risorsa di **benessere**, rigenerazione e potenziamento creativo, a partire dai primi anni di vita.

Il "**Passaporto Culturale**", è attivo dal 2014 e oggi adottato da 50 Musei del Piemonte appartenenti alla rete **Abbonamento Musei**.

Ognuno di questi ha seguito un percorso per diventare **Musei Family and Kids Friendly**, con l'obiettivo di favorire **esperienze di bellezza e serenità** con l'accoglienza inclusiva delle **Famiglie con bambine e bambini nella fascia 0-12 mesi**, assicurando inoltre l'accesso gratuito in tali musei.



A **Novara** il **Passaporto Culturale** verrà distribuito, **per ogni nuovo nato**, a partire **dal 1° gennaio 2026** presso due punti nevralgici per le neo-famiglie novaresi:

- l'**Ospedale A.O.U. Maggiore della Carità di Novara**, Struttura Ostetricia e Ginecologia, al momento delle dimissioni della mamma.
- l'**Ufficio Stato Civile del Comune di Novara**, all'atto della registrazione della nascita.



Per quanto riguarda le **realtà museali novaresi**, il Passaporto Culturale garantirà la **visita gratuita** alla famiglia per il primo anno di vita del bambino e della bambina (fino a due accompagnatori) presso:

- **Galleria d'Arte Moderna Giannoni**
- **Museo di Storia Naturale Faraggiana Ferrandi**
- **Castello di Novara** (solo per le collezioni permanenti, escluse le mostre temporanee)





Nati con la Cultura è un progetto di



in collaborazione con



Con



Segui Nati con la Cultura su
www.naticonlacultura.it
www.abbonamentomusei.it
www.medicinamissuradidonna.it
Partecipa e seguici con l'hashtag
#naticonlacultura



Musei Family and Kids Friendly

trovi l'elenco completo dei musei
su www.naticonlacultura.it

nati con la
cultura



Passaporto Culturale



di _____
nato il _____ nell'ospedale _____

1. IL MUSEO È UN LUOGO DI CITTADINANZA E AGGREGAZIONE
2. IL MUSEO È UNO SPAZIO VIVO
3. IL MUSEO È UNA CASA ACCOGLIENTE
4. IL MUSEO È UN'ESPERIENZA
5. IL MUSEO È COMUNITÀ
6. PUOI INTERAGIRE CON IL PERSONALE DEL MUSEO
7. PUOI TROVARE SEMPRE QUALCUNO PER TE
8. PUOI SCOPRIRE SERVIZI PER TE E PER I TUOI BAMBINI
9. PUOI SCOPRIRE INSIEME AI TUOI BAMBINI
10. PUOI CONTINUARE A ESSERE AMICO CON IL MUSEO ANCHE DOPO LA VISITA
11. IL MUSEO È UN LUOGO AFFETTIVO, UN PUZZLE MOLTO RICCO A TUA DISPOSIZIONE

Un progetto ideato nel 2014 da Fondazione Medicina a Missa di Donna ONLUS
Sviluppato in collaborazione con Abbonamento Musei





Il mio primo Museo

La tua Città ti dà il benvenuto
con Fondazione Medicina a Misura di Donna Onlus
e Abbonamento Musei
che ti invitano a scoprire l'arte
e crescere con creatività e curiosità:
perché la Cultura fa bene alla Salute, fin dai primi passi.

Il patrimonio storico-artistico ti appartiene.
Il Museo è casa tua: da oggi sei cittadino/a culturale

I Musei che ho visitato



Fai timbrare il tuo Passaporto alla biglietteria dei Musei che visiti e inizia a collezionare cultura!

Il mio Passaporto Culturale

Incolla qui la tua prima foto al MUSEO



Con la tua famiglia scegli un luogo del MUSEO, coadiuvato dagli operatori,
e scatta una foto per questo passaporto.
Potrai condividerla con noi e con gli altri amici sulle pagine Social del museo,
usando l'hashtag #naticonlacultura

Il tuo passaporto culturale permette
l'ingresso gratuito al MUSEO a te,
ai tuoi genitori (o con altre due persone
della tua famiglia) da oggi fino al
compimento del tuo primo anno d'età.



PRESENTA IL QR CODE
alle biglietterie dei musei
accreditati per accedere
gratuitamente con 2
accompagnatori

Il passaporto ha validità tutti i giorni di apertura del museo, perché il MUSEO
è anche tuo e perché andarci deve essere un piacere da condividere, per
tutta la vita.

I Servizi Educativi del MUSEO organizzano:

■ attività progettate su misura per te ■ eventi speciali per te e la tua famiglia

Gli eventi, le attività e gli orari sono disponibili sul sito web del Museo.

Con le risorse del progetto “**Cultura per Crescere Novara**”, sono stati allestiti nei musei coinvolti e in biblioteca i **Baby Pit Stop**, riconosciuti e promossi dall'**UNICEF**, per garantire spazi Family and Kids Friendly.

Questi angoli offrono alle famiglie **aree confortevoli per l'allattamento e il cambio** dei pannolini, con comode **poltrone**, **fasciatoio** e un **tavolo dedicato a libri e materiali per i bambini**.



Ecco alcune immagini dei nuovi **Baby Pit Stop**:

Biblioteca Civica Carlo Negrone



Ecco alcune immagini dei nuovi **Baby Pit Stop**:

Biblioteca Civica Carlo Negrone



Ecco alcune immagini dei nuovi **Baby Pit Stop**:

Museo di Storia Naturale Faraggiana Ferrandi



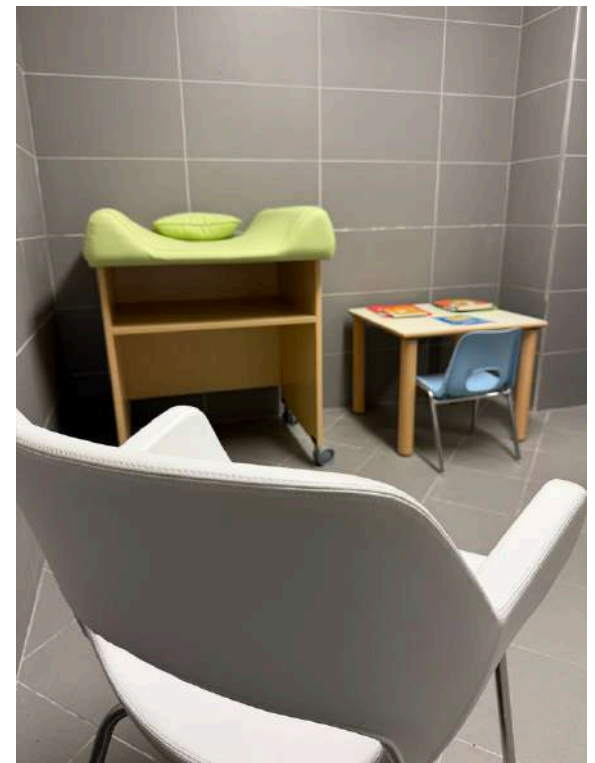
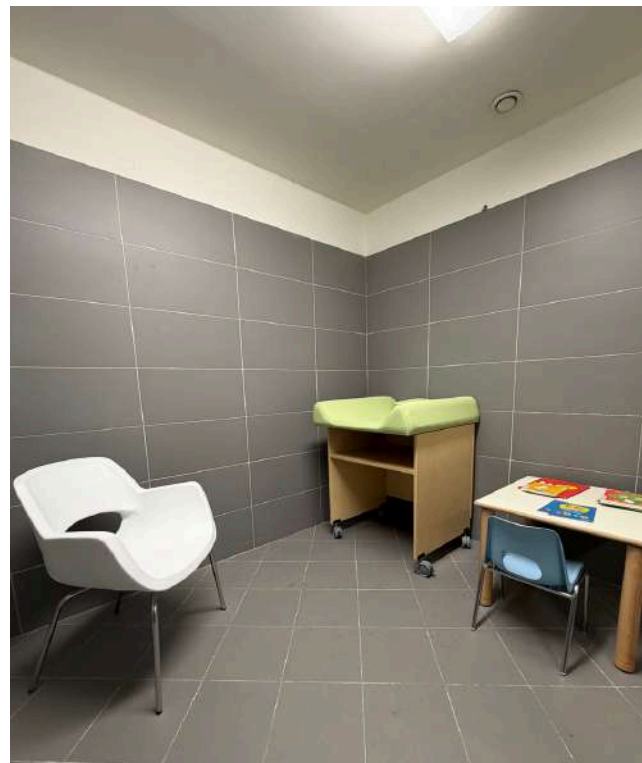
Ecco alcune immagini dei nuovi **Baby Pit Stop**:

Galleria di Arte Moderna Giannoni



Ecco alcune immagini dei nuovi **Baby Pit Stop**:

Castello di Novara



Conclusioni

Il progetto permette a "**Cultura per Crescere Novara**" di **rafforzare le sinergie** tra il **mondo della cultura** e quello **della sanità** a favore della **prima infanzia e della genitorialità**, offrendo ai nuclei familiari un'**offerta culturale integrata** e **opportunità concrete di stimoli** che nutrano il **benessere** e gli itinerari di vita di bambine e bambini.

Per maggiori informazioni:

sul progetto "Nati con la Cultura" e il "Passaporto Culturale":

<https://www.naticonlacultura.it/passaporto-culturale/>

sul progetto Cultura per Crescere Novara:

<https://biblioteca.comune.novara.it/index.php/progetti-e-programmi/cultura-per-crescere-nati-per-leggere>



Grazie dell'attenzione!



Città di Novara

